

2026-2028

Título Propio Universidad
Europea Miguel de Cervantes.
UEMC

UEMC

Universidad Europea
Miguel de Cervantes



ASOCIACIÓN DHO

Asociación de Docentes e Investigadores de la Universidad Europea Miguel de Cervantes

MÁSTER DE FORMACIÓN PERMANENTE EN CONSULTORÍA DE DESARROLLO ORGANIZACIONAL Y GESTIÓN DEL CAMBIO

PROGRAMA MACONDO

- ♥♥ Una experiencia de aprendizaje transformadora alineada con los principios y valores de DO.

El Modelo de Desarrollo Organizacional, DO, se sustenta en valores humanistas y sobre los paradigmas sistémico y de la complejidad.

01 Propósito y valores



La Misión del Máster MACONDO:

Contribuir, mediante la co-creación y la vivencia de una experiencia de aprendizaje diferente, al desarrollo de personas y organizaciones colaborativas capaces de movilizar y gestionar el cambio que necesitan y el de su entorno.

PROMOVIENDO:

- Un estilo de consultoría empoderador de las organizaciones.
- Un co-liderazgo basado en la **ética, el humanismo y la autenticidad**.
- Una evolución social justa, igualitaria, humanista y ecologista.



¿A quién va dirigido el máster?

- A personas con trayectoria profesional (en funciones directivas, coordinación de equipos, etc.) de cualquier sector social y económico: Empresa, Administración Pública, Tercer Sector, Economía Social...
- A profesionales que ejercen la consultoría en organizaciones.
- A consultoras y consultores de DO que deseen seguir descubriéndose.
- A gerentes, directivas y líderes que quieran aplicar el enfoque DO en sus organizaciones y equipos.

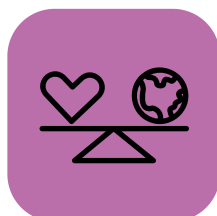


02 Rasgos diferenciadores



Coherencia

Alineación total con los valores del DO.



Equilibrio

Entre la conceptualización y el aprendizaje práctico de competencias.



Aprendizaje multinivel

Desarrollo personal, grupal y organizacional.



Mentoría individualizada

Un mentor profesional para cada alumno.



Comunidad

Vínculo directo con la red de profesionales de la Asociación DHO.



Co-creación

Espacio que permite la participación del grupo en su propio proceso de aprendizaje.



Aprendizajes basados en el grupo

A través de la vivencia de la dinámica de grupo, análisis de casos, reflexión, cinefórum, bibliofórum, experimentación de herramientas...



Presencialidad

Utilizando también la modalidad on line con menor carga lectiva.



Intervención real

Proceso de consultoría voluntario en las organizaciones de origen de cada persona participante (sin coste para las organizaciones).

03 Estructura del programa



Visión Sistémica

El jardín donde cultivar el cambio.

Fundamentos de la organización, procesos relacionales y procesos de gestión.

Modelo DO y Gestión del Cambio

La atmósfera del cambio.

El Modelo de Desarrollo Organizacional (DO) y los procesos de gestión del cambio.

Modelo de Consultoría de DO y las Competencias profesionales para la consultoría

El oficio.

La consultoría y su proceso, metodologías y herramientas.



04 Cronograma



CURSO 1

SEP. 2026 / JUN. 2027

Bases teórico/prácticas, sesiones presenciales y online, y una semana presencial de inmersión.

- Sesiones mensuales presenciales de fin de semana.
[jueves tarde, viernes y sábado mañana]
200 h
- Sesiones on line mensuales.
[en viernes]
100 h
- Semana de inmersión en dinámicas de aprendizaje.
50 h
- Trabajo fin de curso.

CURSO 2

SEP. 2027 / JUN. 2028

Intervención real supervisada y Trabajo Fin de Máster (TFM).

- Sesiones presenciales para compartir las experiencias de los procesos de diseño y de intervención de consultoría y profundizar en el aprendizaje.
[jueves tarde, viernes y sábado mañana]
120 h
- Sesiones on line de dinámicas de aprendizaje, análisis de casos, profundización en materias propuestas por el grupo.
[en viernes]
100 h
- Trabajo de Fin de Master (TFM).

05 Roles en el conjunto del máster

Participantes, inversores

[ALUMNAS Y ALUMNOS]

- Aprenden y cocrean aprendizaje.

Invitados/as

[PROFESORES Y PROFESORAS]

- Contribuyen a generar y dinamizar el aprendizaje.
- El elenco de profesoras y profesores reúne personas altamente experimentadas en investigación, formación y/o en gestión y/o en consultoría. Es un equipo cuidadosamente seleccionado por su sabiduría, reconocimiento y pericia y por su sintonía con el Modelo DO.

Facilitadora/es

[MENTORES/AS Y COACHES]

- Profesionales que apoyan el proceso individual de aprendizaje de cada participante y supervisan los procesos reales de intervención.
- El grupo de mentoras/es son personas asociadas a la Asociación DHO, profesionales de la consultoría y/o del coaching.



Lugar de impartición:

Universidad Europea Miguel de Cervantes
Sede UEMC - Valladolid.
C/ Padre Julio Chevalier, 2

Inversión:

7.900 € (incluye los dos cursos)

Opciones de pago:**Pago único:**

7.900€ al formalizar la matrícula.

Pago fraccionado:

3.900€ al formalizar la matrícula,
2.000€ antes del 31 de enero de 2027 y
2.000€ antes del 31 de enero de 2028.

Requisitos:

Contar con titulación universitaria.

Criterios de selección:

Se tendrá en cuenta la valoración de la trayectoria profesional en campos afines al máster, del expediente académico y el orden de inscripción.

Número de plazas:

30

Plazo de preinscripción:

Plazo ordinario: **30 de junio de 2026**

Plazo extraordinario: **12 de julio de 2026**

Al formalizar la preinscripción se abonarán 300 € que se descontarán al abonar la matrícula.

[> Enlace a la UEMC para información del máster y para LA PREINSCRIPCIÓN.](#)

Plazo de inscripción y de abono de la matrícula:

31 de julio de 2026